

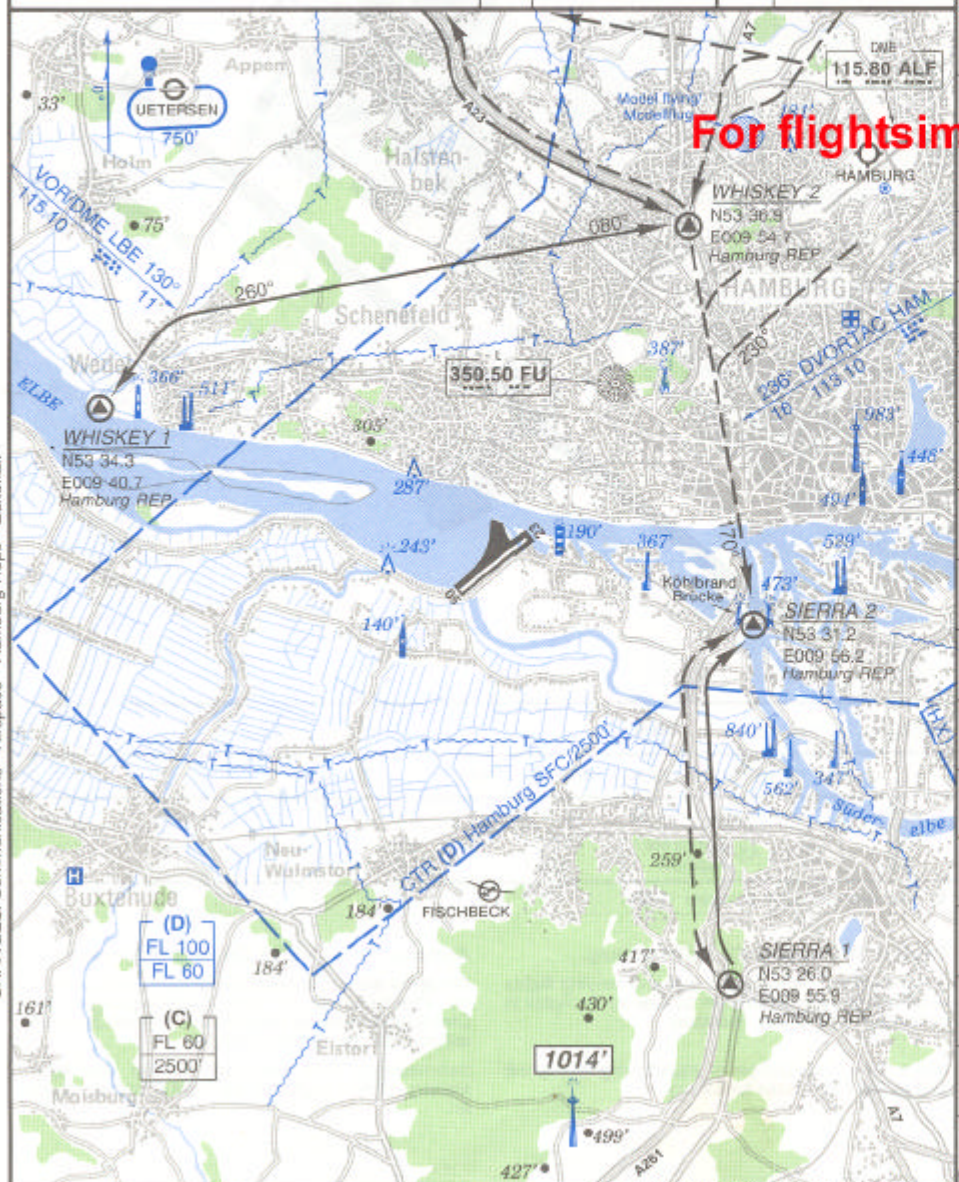
(APP)  
BREMEN INFORMATION **125.10** (Airspace (C))  
HAMBURG TOWER **121.27** (en,ge) (CTR (D))

(AFIS) 25 NM/4000' SFC  
FINKENWERDER TOWER/TURM **123.25** (en,ge)

EDHI  
ELEV 15' / 5 m  
N53 32.1  
E009 50.1  
5.4 NM WSW Hamburg

HAMBURG ATIS **108.00 123.12**  
\* DME/ILS freq paired.  
RWY ILS RWY ILS  
05 110.70 HFE 051° 23° 108.50 HFW 231°

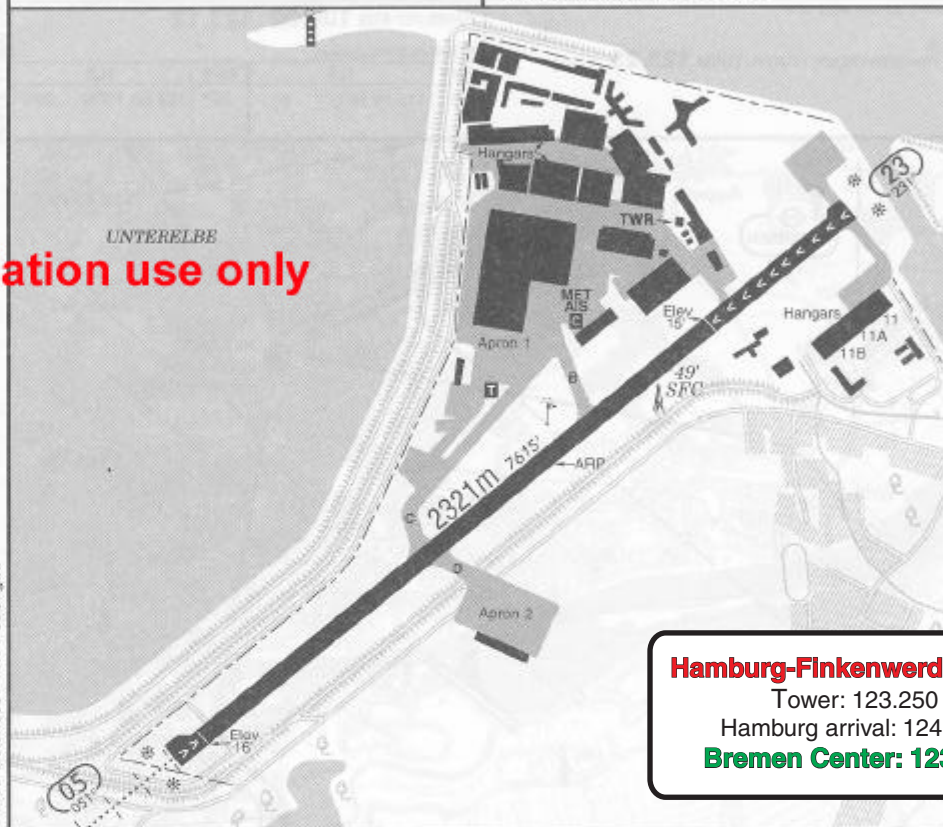
SCALE 1:200 000








For flightsimulation use only

CHANGES: FIS - TWYs - Apron - Hangar - Refuelling - Declared distances - RWY strength.

(FIS)  
BREMEN INFORMATION **125.10**



**Hamburg-Finkenwerder EDHI**  
Tower: 123.250  
Hamburg arrival: 124.220  
**Bremen Center: 123.920**

 2(O/R) Ferry boat					
 ALS - AT VASIS 05(3.1°), 23(3°) - THR L - RL - TWYL					
RWY No	Dimension (m) – Surface 	TORA (m)	LDA (m)	Strength	Lights 
05 23	2321 x 45 Concrete / Asphalt	2321 2217	2217 1875	PCN 110	

① W-E Asphalt 562m, Concrete 1759m.

**Caution:** Mind airspace (C) & (D) Hamburg.  
Special airfield; permitted for test and ferrying flights of aeroplanes and helicopters as well as for flights in connection with factory operation.

Strips not usable. Danger of aquaplaning on asphalt part of RWY and wake turbulence.

**Achtung:** Luftraum (C) & (D) Hamburg beachten.  
Sonderlandeplatz; zugelassen für Werk- und technische Überführungsflüge von Motorflugzeugen und Drehflüglern sowie für Flüge in unmittelbarem Zusammenhang mit dem Geschäftsbetrieb.

Seitenstreifen nicht benutzbar. Gefahr von Aquaplaning auf dem Asphaltteil der Piste u. Wirbelschleppen.